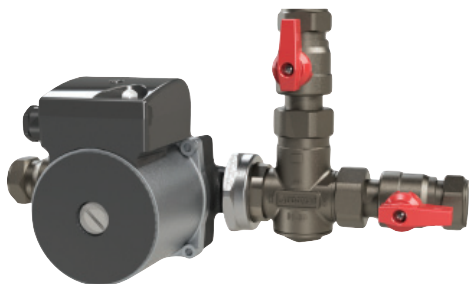
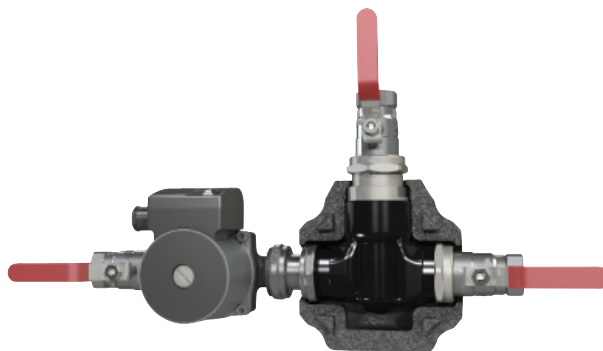


# LADDOMAT® 11-serien

Termisk laddningsventil för laddning från bibränslepanna.



Laddomat 11-30



Laddomat 11-200

Laddomat 11 är en komplett enhet som ger enkel och säker inkoppling och perfekt laddning av tanken.

Tack vare en effektiv hetvattensreglering, kan Laddomat 11 ha en högre öppningstemperatur vid höga panneffekter jämfört med andra liknande produkter. Laddomat 11-200 använder samma reglerdel som Laddomat 21-serien.

Laddomat 11 höjer returtemperaturen till pannbotten, vilket hindrar korrosion på grund av kondens och förlänger pannans livslängd.

Laddomat 11 gör att pannan snabbt kommer upp i arbetstemperatur. Detta höjer pannans verkningsgrad.

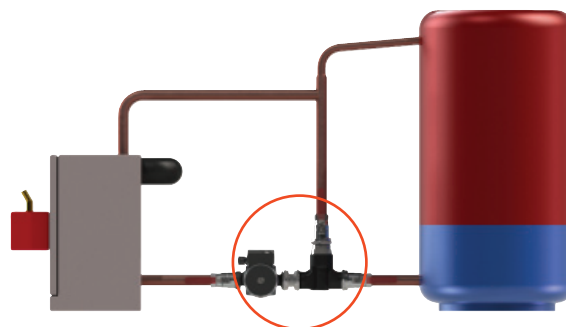
Laddomat 11 laddar tanken med lågt flöde. Skiktning i ackumulatortanken är en förutsättning för ett bekvämt och funktionsdugligt eldningssystem. Med Laddomat 11 blir skiktningen optimal.

Laddomat 11 ger under slutfasen av eldningen en fulländad laddning av tanken tack vare att den termiska ventilen stryker bypass-porten

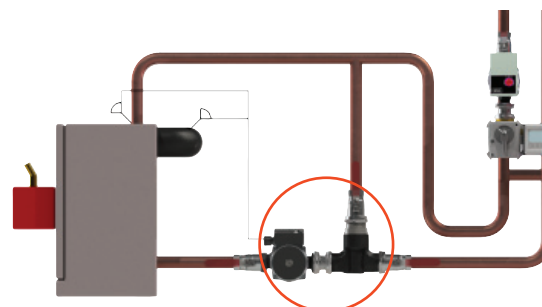
Enkel dimensionering – Laddomat 11 passar alla pannor med maxeffekt upp till 60/185 kW.

Laddomat 11 levereras med avstängningsventiler för att underlätta eventuell service utan att tappa ur systemet.

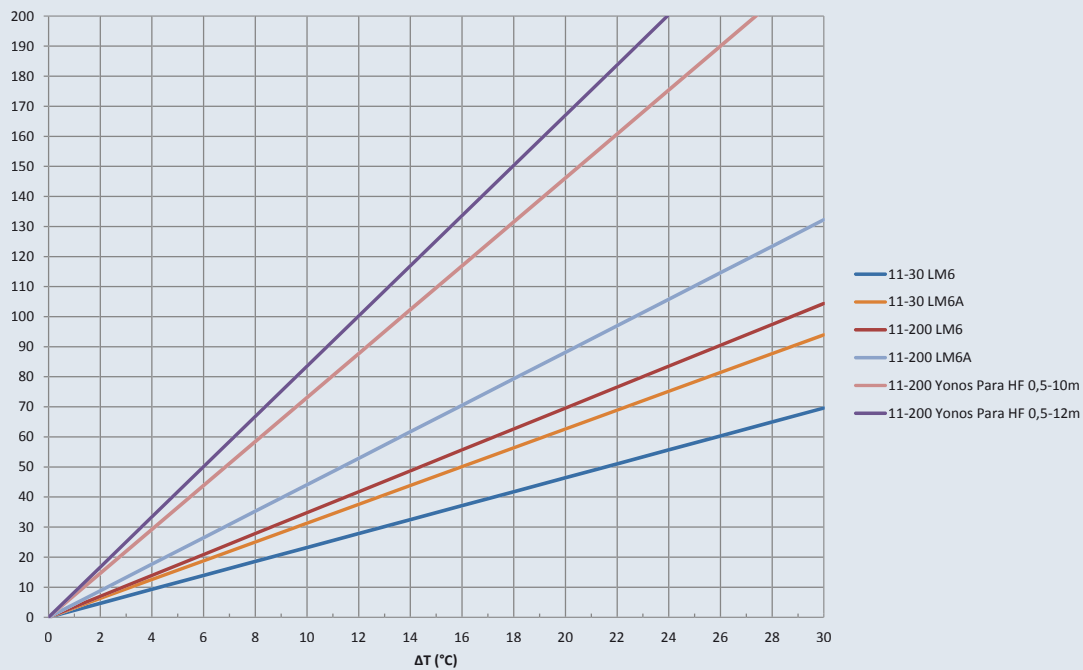
EPP-isolering ingår som standard i Laddomat 11-200.



Laddomat 11 placerad vid pannan eller tanken.



Exempel för installation utan tank.



ΔT = Temperaturskillnad in/ut panna

## Tekniska data 11-30

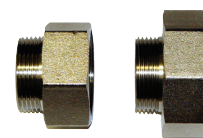
Termostatpatron: 53°, 57°, 63°, 66°, 72°, 78°, 83° eller 87°C  
 Pump: 6 m (Ej EU)  
 6 m ErP  
 Anslutning: Cu22  
 R25  
 Max panneffekt: **60 kW** (se diagram ovan)



## Tekniska data 11-200

Termostatpatron: 53°, 57°, 63°, 66°, 72°, 78°, 83° eller 87°C  
 Pump: 6 m (Ej EU)  
 6 m ErP  
 10 m ErP  
 12 m ErP  
 Anslutning: Cu28  
 R32, med termometerhål  
 Max panneffekt: **185 kW** (se diagram ovan)

R32-R40 adapter  
 R32-R50 adapter



## Tillbehör 11-200

Anslutning: R40 adapterkit, 3 st  
 R50 adapterkit, 3 st  
 Backventil: inbyggd  
 Termometer: För R32 kulventil

