

Konstantregulator för vridande shuntventiler



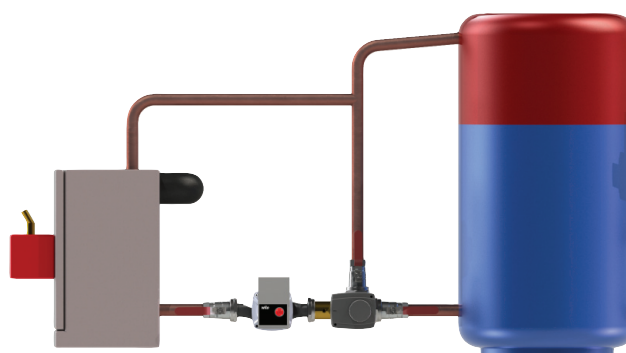
Thermomatic CC är en konstantregulator för styrning av vridande shunt med 90-graders öppningsvinkel.

Thermomatic CC är användningsbar både i kyl- och värmeapplikationer som till exempel för att reglera konstant framledningstemperatur ut på ett golvvärmesystem. Kan även användas för att ställa in en konstant returtemperatur till en fastbränslepanna.

- Börvärdet är inställbart mellan 0°C-99°C.
- Enkelt att göra inställningar med touch-knapparna direkt på regulatort, vilka är motsånds kraftiga mot mekanisk åverkan samt damm och fukt.

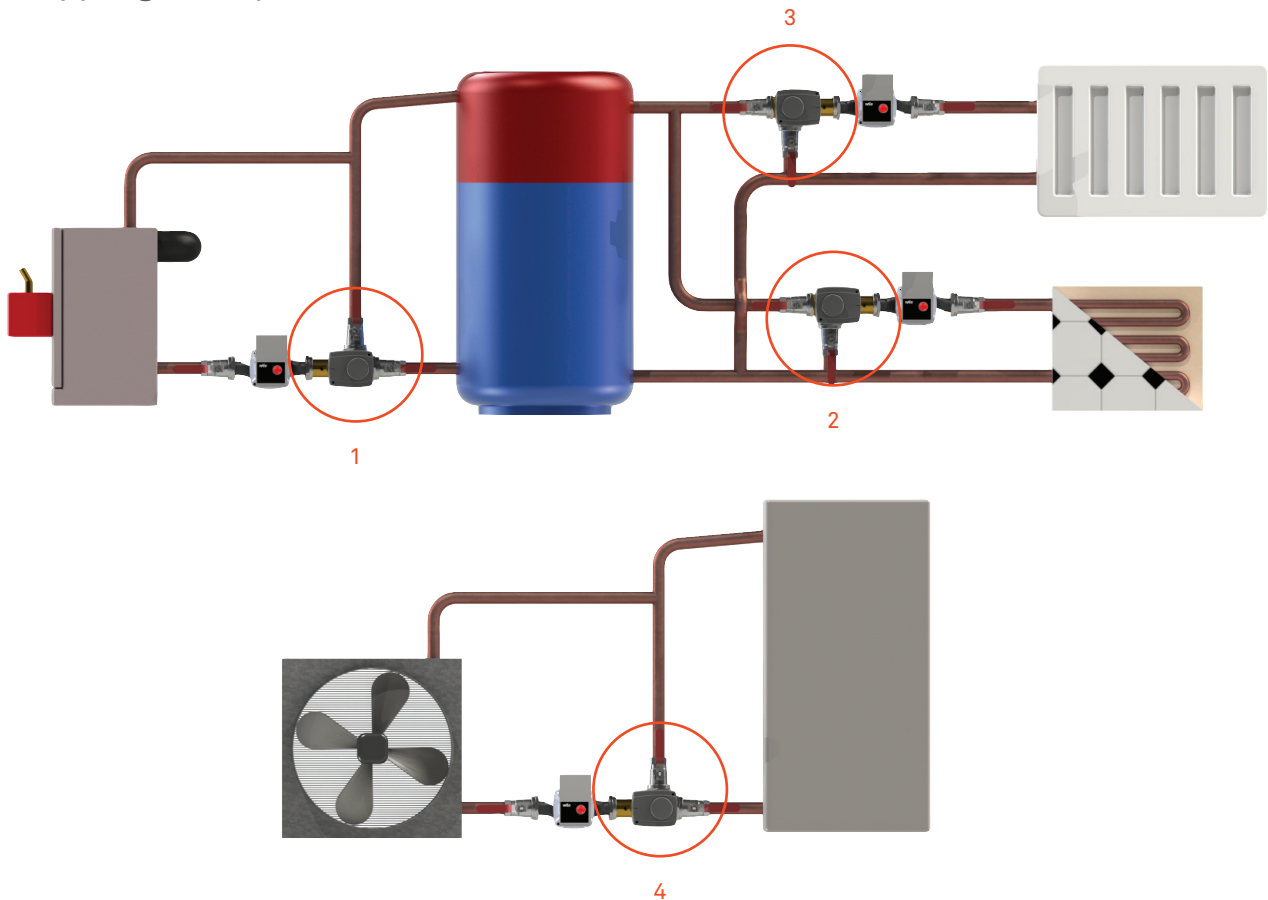
Tekniska data

Gångtid:	120 s
Vridmoment:	13 Nm
Vridningsvinkel:	90°
Reglering:	PID
Spänning:	230 V
Effektförbrukning:	<1 VA
Kapslingsklass:	IP 42
Skyddsklass:	II



Exempel visar Thermomatic CC installerad för styrning av returtemperatur till panna, Laddomatic.

Inkopplingsexempel:



1. Thermomatic CC installerad för styrning av returtemperaturen till panna.
2. Thermomatic CC installerad för konstanthållning av framledningstemperaturen till en golvvärme krets.
3. Thermomatic CC installerad för styrning av radiator krets
4. Thermomatic CC installerad för konstanthållning av framledningstemperatur till kylkonvektor.

Se även våra kompletta Laddomatic-paket och vår 4H-serie.

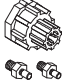

Leveransomfattning

Artikel 12 30 02 RSK 490 54 21

- Thermomatic CC Reglercentral/Motor
- Montagesats för motor, se tabell till höger.
- Framledningsgivare Pt1000 (1080 Ω vid 20°C), föransluten, med 1 m kabel
- Montagesats för framledningsgivare
- Nätkabel för 230 V AC, föransluten, 2 m med stickkontakt

CC passar på följande shuntfabrikat.

* = standard

	
ASCAVMSB*	Termoventiler, Esbe, Seltron, Somatherm, Acaso, IVAR, PAW, Hora, BRV, IMIT, Barberi, Olymp, Hoval, Vexve, LK
ASCAVMSC	Centra DR/ZR
ASCAVMSD	Centra DRU
ASCAVMSE	Siemens VBI/VBF/VBGVCI
ASCAVMSF	Meibes, Wita
ASCAVMSG*	Esbe VRG
ASCAVMSH	FIRST Rotomix, Rotodivert